

CD/DVD-Laufwerk verschwunden

Betriebssystem: Windows XP

Frage:

Herr T. S. stellte folgende Frage:





Ich habe heute meinen Notebook eingeschaltet – nun wird mein CD-Laufwerk nicht mehr im Arbeitsplatz angezeigt. Wie kann man das Problem lösen?



Schritt für Schritt...

Antwort:

Das Problem kann verschiedene Ursachen haben. Führen Sie nacheinander folgende Schritte aus:

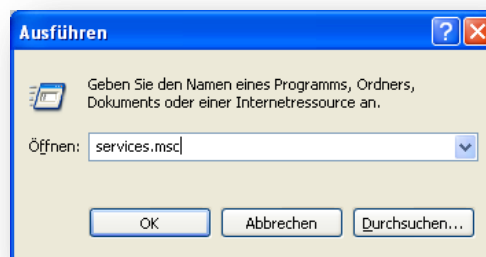
-  Dienst für Wechselmedien prüfen
-  Gerätemanager prüfen
-  Fehler in der Registry
-  Kabel oder CD/Laufwerk defekt

Schritt 1: Dienst für Wechselmedien prüfen

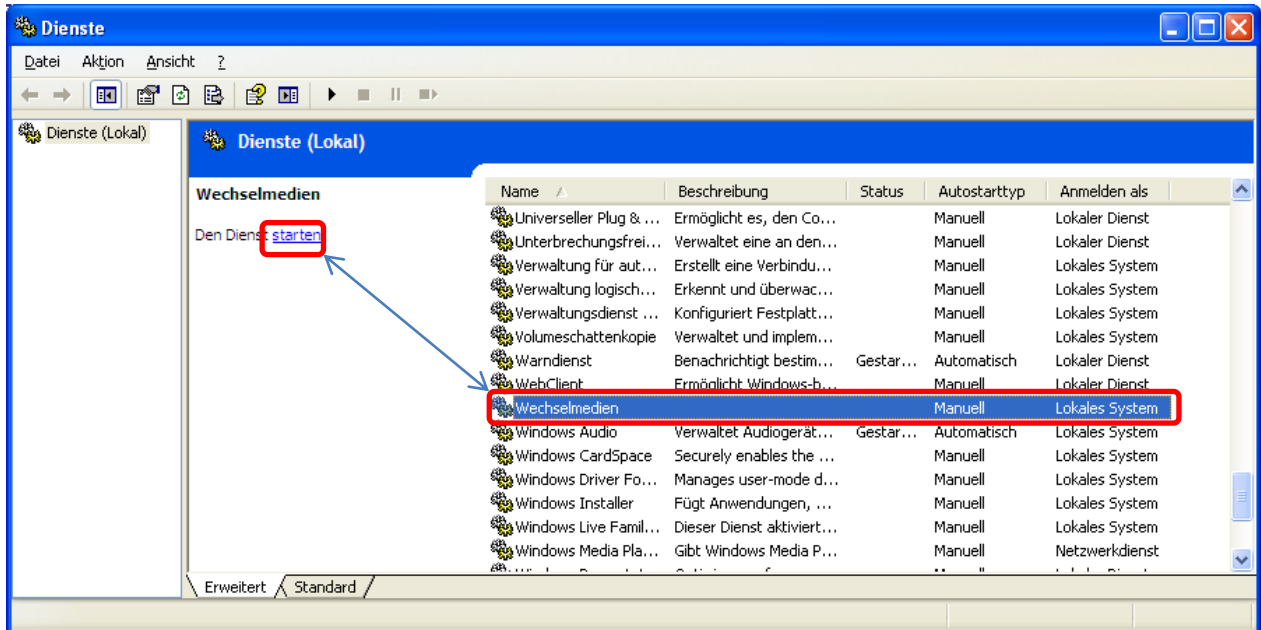
Drücken Sie gleichzeitig die Tastenkombination [WINDOWS-TASTE] und [R] -



geben Sie „**services.msc**“ ein und klicken Sie dann auf OK.



Suchen Sie im Fenster DIENSTE den Eintrag Wechselmedien und klicken Sie dann links auf „starten“

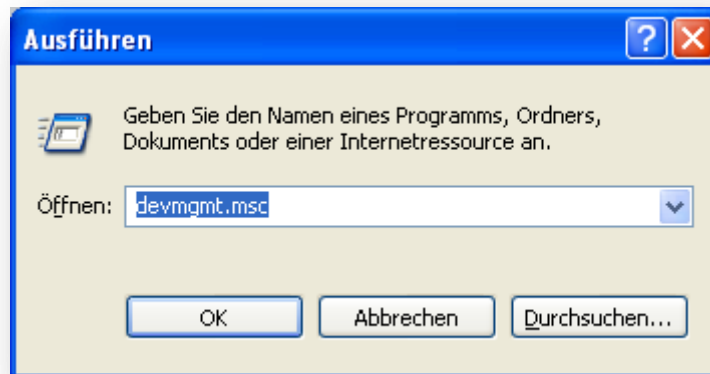


Führen Sie einen NEU-START von Windows XP aus.

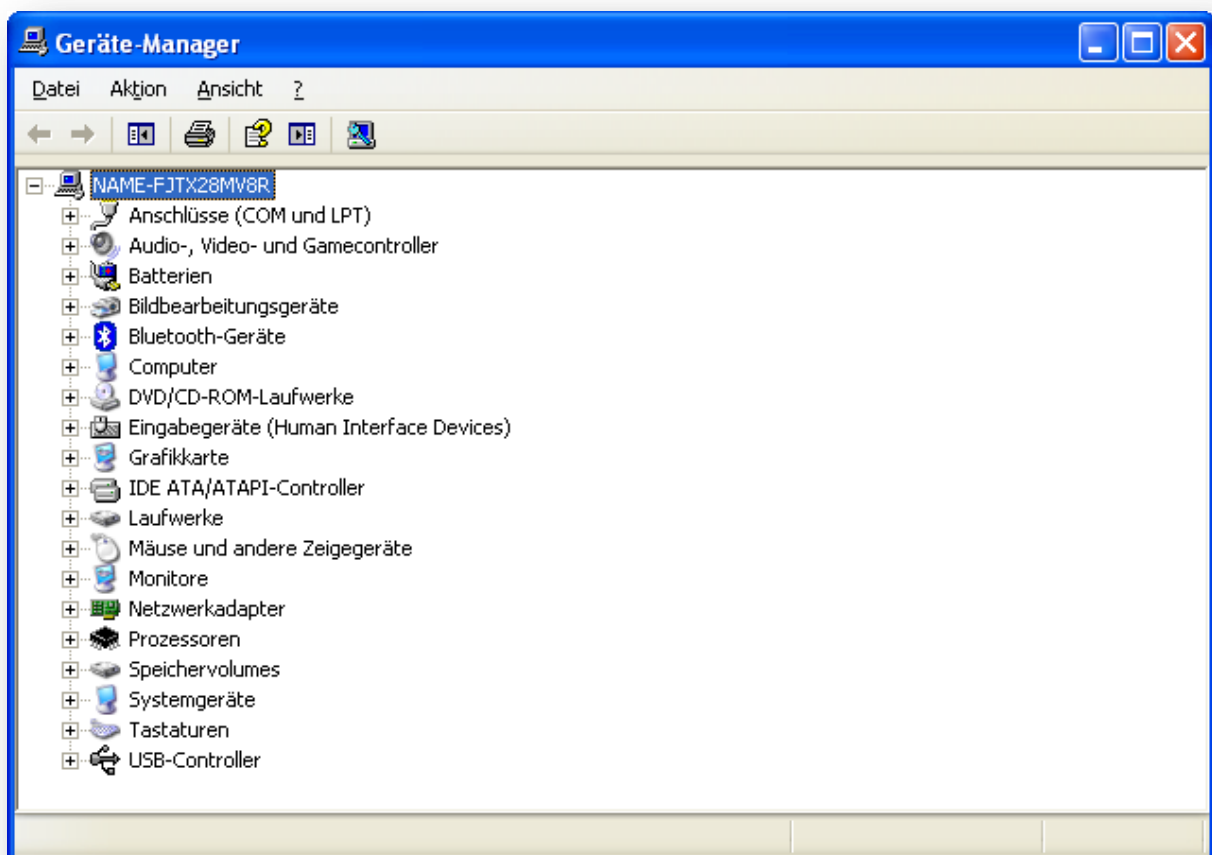
Wenn das Problem nicht behoben ist, machen Sie mit Schritt 2 auf der nächsten Seite weiter.

Schritt 2: Gerätemanager überprüfen

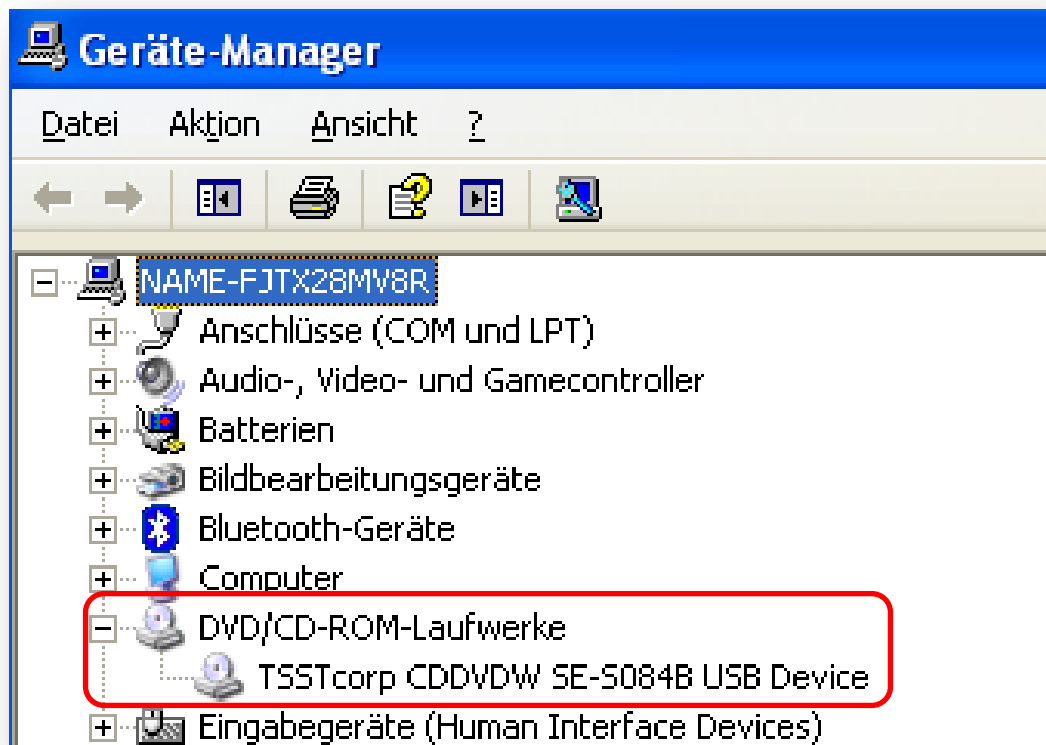
Drücken Sie gleichzeitig die Tastenkombination [WINDOWS-TASTE] und [R] - geben Sie „devmgmt.msc“ ein und klicken Sie dann auf OK.




Es startet der WINDOWS-XP-GERÄTE-MANAGER.



- Öffnen Sie den Eintrag DVD/CD-ROM-Laufwerke
- Klicken Sie auf das kleine Pluszeichen.



Klicken Sie dann mit der **rechten** Maustaste auf die Bezeichnung Ihres CD/DVD-Laufwerkes und dann auf EIGENSCHAFTEN.

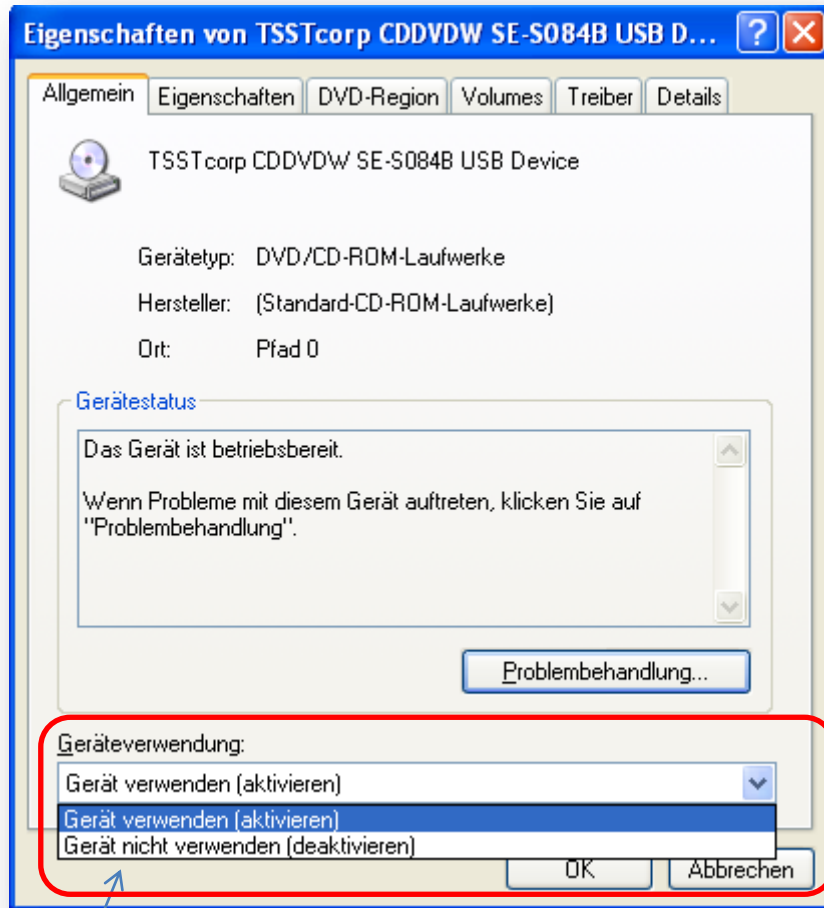
 Hinweis: Die Bezeichnung ist abhängig vom Hersteller des Laufwerkes.

Sollte im Geräte-Manager das CD/DVD-Laufwerk mit einem gelben Ausrufezeichen versehen sein, so rufen Sie den Eintrag EIGENSCHAFTEN auf. Erscheint dort der Fehlercode 19 sowie ein Hinweis auf einen Fehler in der Registry, so machen Sie mit Schritt 3 weiter.

Wird der Fehler 19 nicht angezeigt, gehen Sie folgende Schritte durch:

Überprüfen Sie die folgenden Einstellungen:

Ist das CD/DVD-Laufwerk aktiviert?



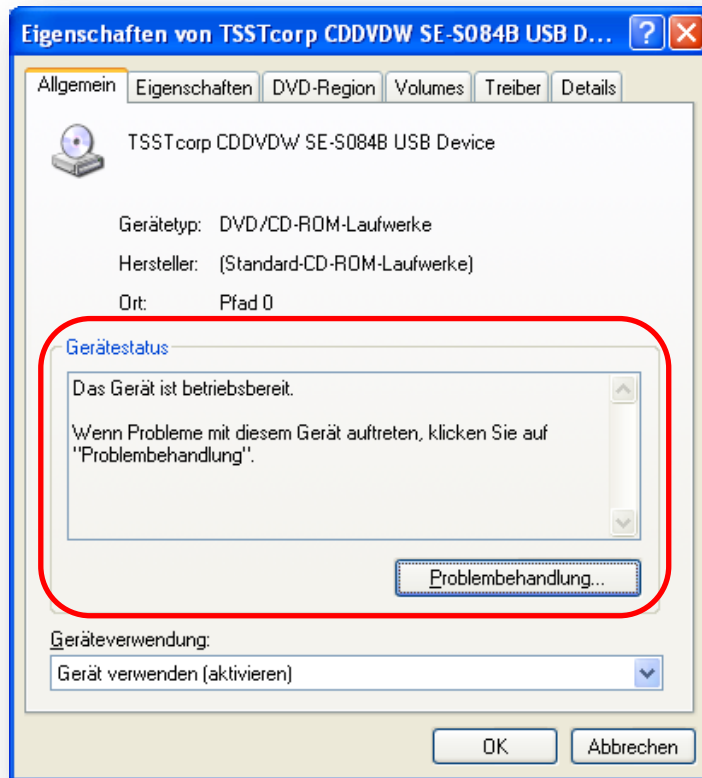
Wenn hier steht:

„Gerät nicht verwenden (deaktivieren)“ stellen Sie unter GERÄTEVERWENDUNG „Gerät verwenden (aktivieren)“ ein.

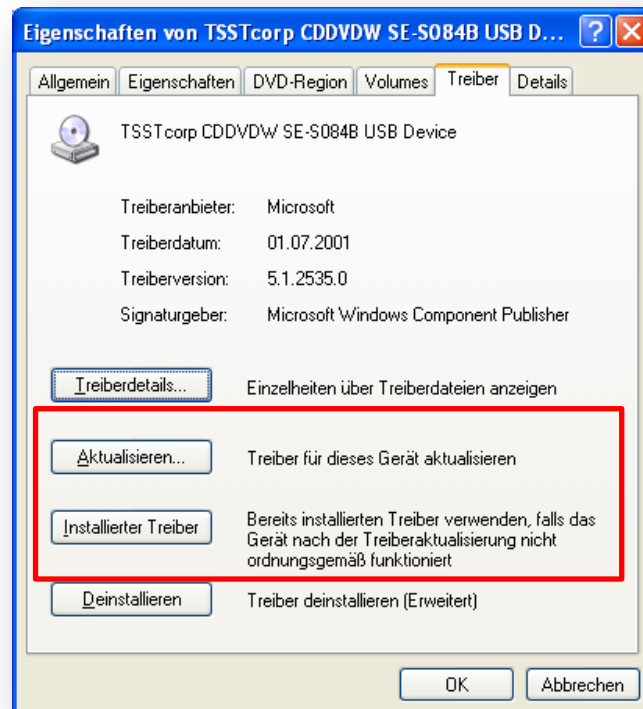
Führen Sie einen NEUSTART durch.

Ist das Problem damit nicht behoben, führen Sie den nächsten Schritt aus.

Wenn das Gerät nicht betriebsbereit ist, klicken Sie auf PROBLEMBEHANDLUNG und folgen Sie den Anweisungen.



Führen Sie auch eine Aktualisierung des Treibers durch.



Danach führen Sie wieder einen NEUSTART aus.

Ist das Problem immer noch nicht behoben, muss eine Operation an der Registry durchgeführt werden.

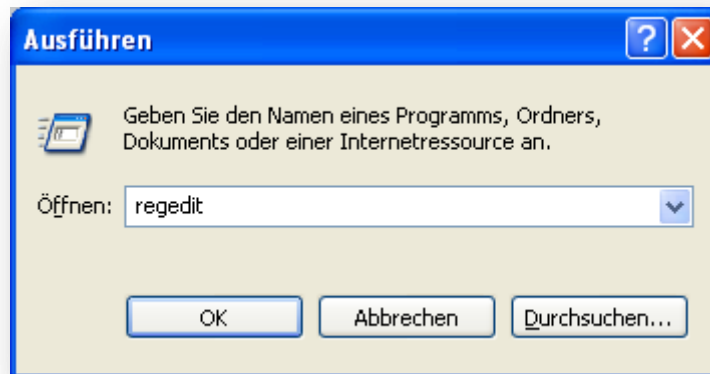
Machen Sie dann mit Schritt 3 auf der nächsten Seite weiter.

Schritt 3: Laufwerke über den Registry-Editor aktivieren

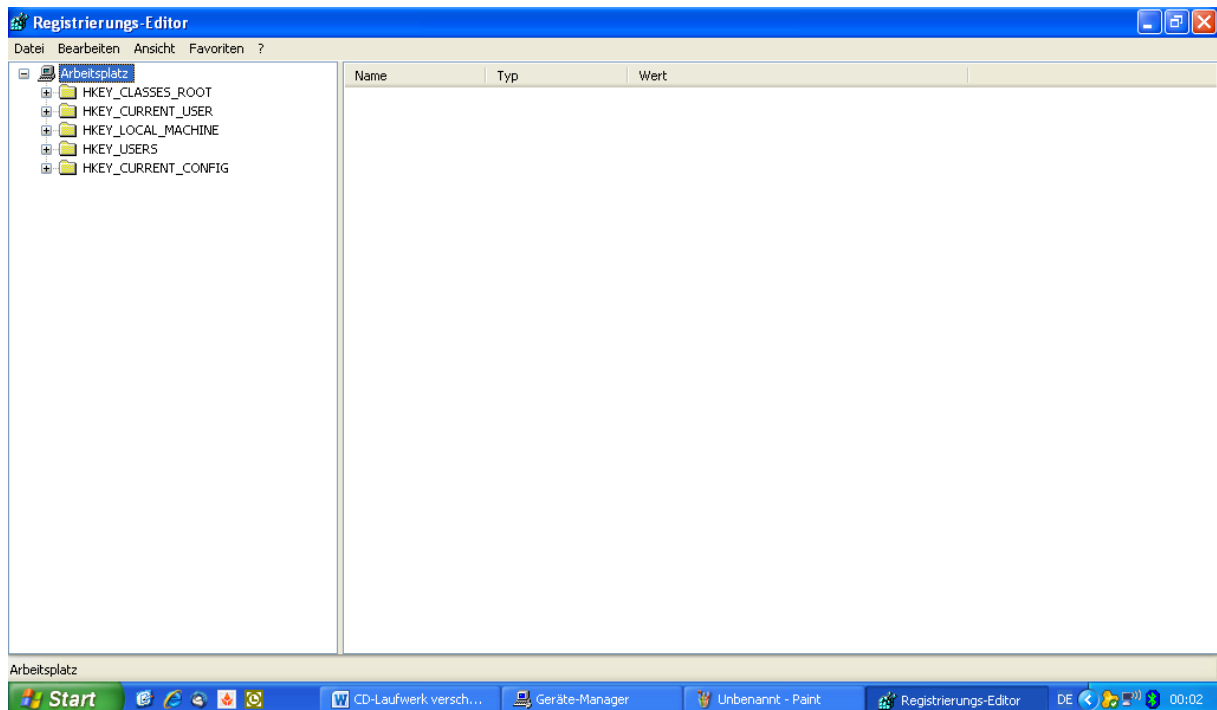
Tipp für Profis

Um das CD/DVD-Laufwerk wieder zu aktivieren, starten Sie den Registry-Editor.

Drücken Sie gleichzeitig die Tastenkombination [WINDOWS-TASTE] und [R] und geben Sie „**regedit**“ ein



Es startet der REGISTRIERUNGS-EDITOR

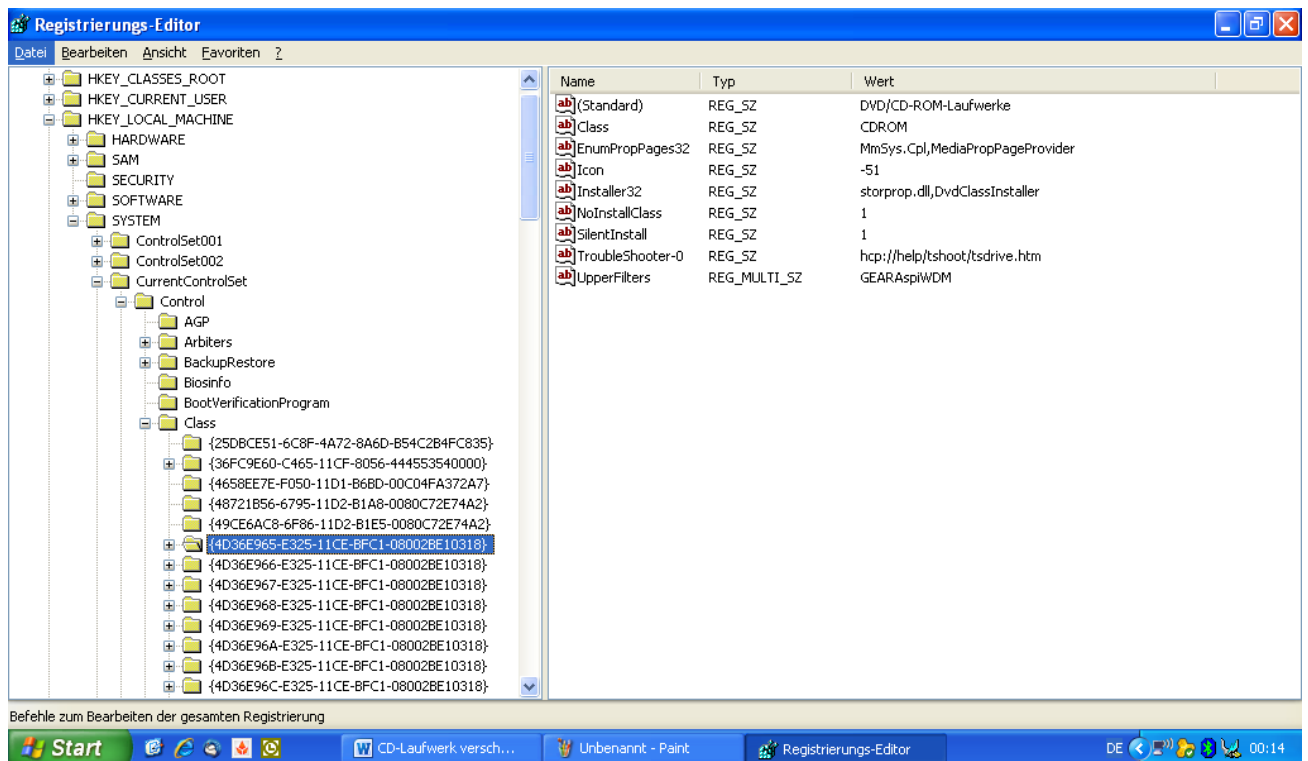


☞ Führen Sie vorab eine Sicherung des Registry-Editors durch – DATEI / EXPORTIEREN.

☞ Sichern Sie vorher Ihre Daten auf ein externes Laufwerk.

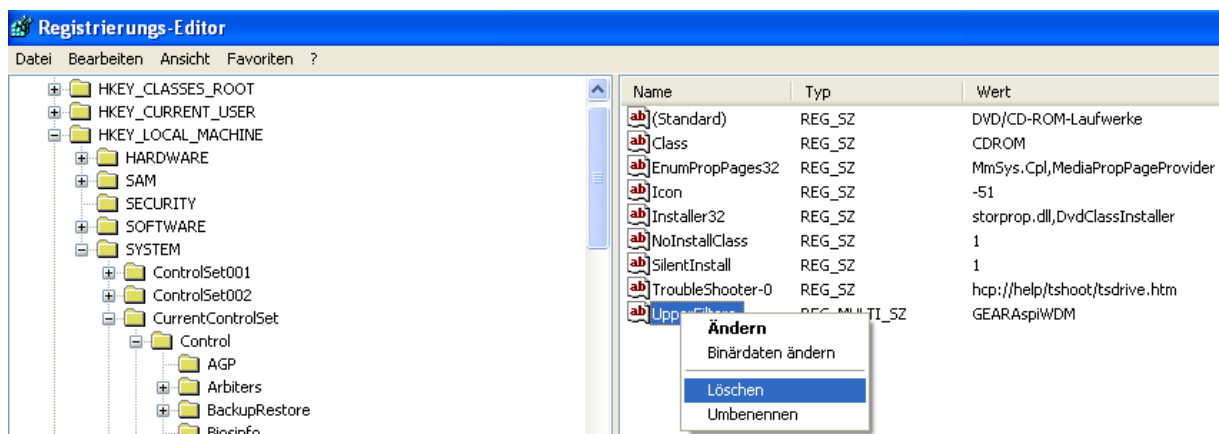
Dann suchen und markieren Sie den folgenden Schlüssel:

HKEY_LOCAL_MACHINE\SYSTEM\CurrentControlSet\Control\Class\{4D36E965-E325-11CE-BFC1-08002BE10318}



Sie müssen nun - falls vorhanden - die Schlüsselwerte "UpperFilters" und "LowerFilters" löschen. Die Schlüsselwerte "UpperFilters" und "LowerFilters" sind nicht immer in jedem Windows XP System vorhanden.

Klicken Sie mit der rechten Maustaste jeweils auf den entsprechenden Eintrag und dann auf LÖSCHEN.



Danach klicken Sie auf DATEI und BEENDEN.



Führen Sie einen NEUSTART durch.

Sollte das Problem immer noch nicht behoben sein, so gehen Sie zu Schritt 4 auf der nächsten Seite.

Schritt 4: Kabel oder CD/Laufwerk defekt

Es könnte ein Hardwarefehler vorliegen.

Es ist möglich, dass das Kabel des CD/DVD-Laufwerkes einen Defekt aufweist.

Auch ein Schaden an dem CD/Laufwerk ist nicht ausgeschlossen.

Lassen Sie Ihr Laufwerk dann von einem Fachmann (Kundendienst) überprüfen.

© Josef Schreiner

23.01.2012