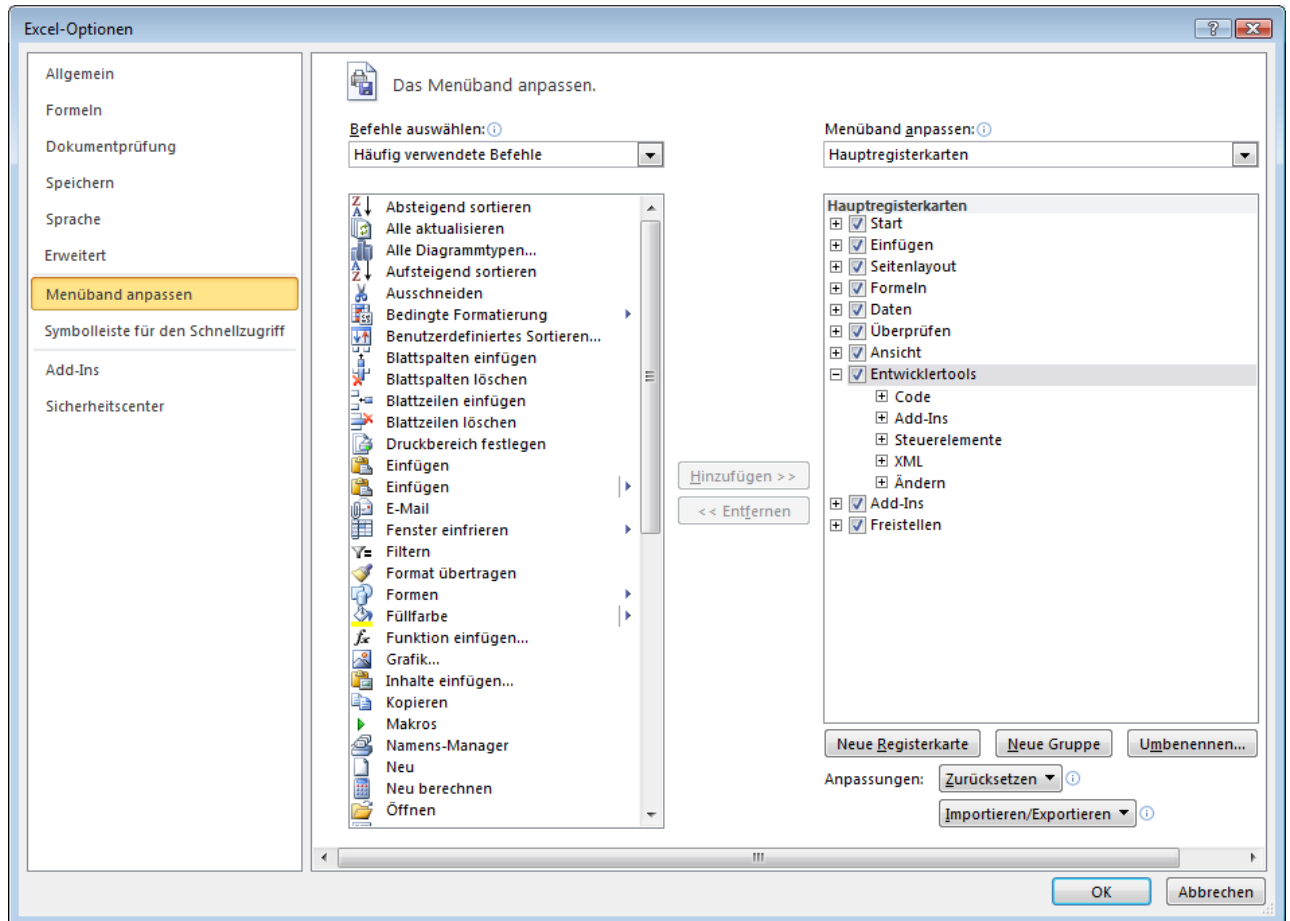


Persönliche Makroarbeitsmappe anlegen

Die persönliche Makroarbeitsmappe "PERSONAL.XLSB" legen Sie am einfachsten folgendermaßen an (Beschreibung für Excel 2010, bei 2007 und 2013 sieht das ähnlich aus).

1. Sie stellen sich in Excel die Entwicklertools dar, falls sie nicht schon dargestellt sind

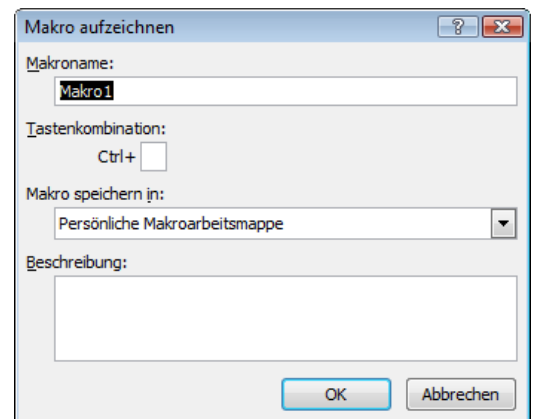
Datei > Optionen > Thema "Menüband anpassen" > Häkchen bei "Entwicklertools" setzen, vgl. folgendes Bild, rechte Hälfte:



2. Machen Sie eine kleine irrelevante Makroaufzeichnung

Sie aktivieren eine neue leere Arbeitsmappe und wählen dann: Register "Entwicklertools" > Gruppe "Code" > Schaltfläche "Makroaufzeichnung" > Es erscheint das im Bild rechts gezeigte Fenster:

Aus der DropDown-Liste "Makro speichern in" wählen Sie den Eintrag "Persönliche Makroarbeitsmappe" (die übrigen Felder werden nicht ausgefüllt, da das aufgezeichnete Makro sowieso wieder gelöscht wird) > OK

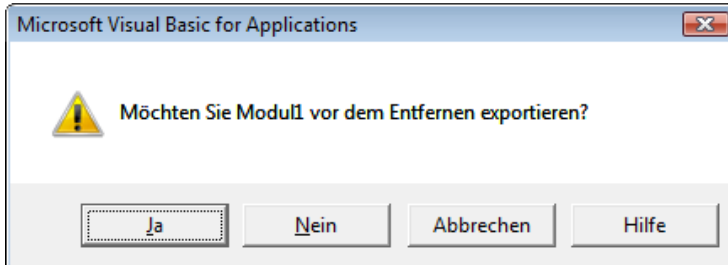
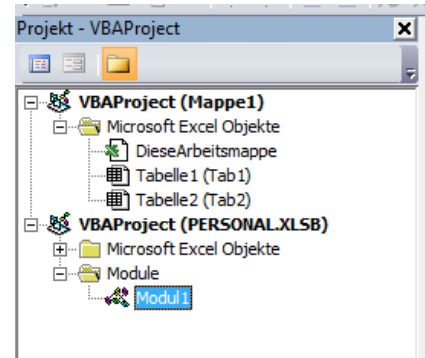


Sie klicken auf die Schaltfläche "Aufzeichnung beenden" (Register "Entwicklertools", Gruppe "Code") um die begonnene Aufzeichnung sofort wieder zu beenden.

3. Löschen Sie das aufgezeichnete Programm

Im Fenster des Projekt-Explorers (VBA-Oberfläche, linkes oberes Fenster), vgl. das Bild rechts:

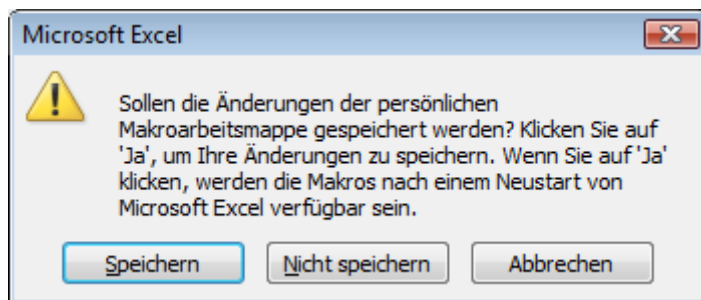
Öffnen Sie ggf. durch Klick auf die Pluszeichen die Struktur von "VBAProject(PERSONAL.XLSB)", machen Sie dann einen Rechtsklick auf den Eintrag "Modul1" (blau im Bild rechts) und wählen dann aus dem Kontextmenü den Eintrag "Entfernen von Modul1...". Es erscheint die folgende Sicherheitsfrage:



Diese Frage beantworten Sie mit "Nein".

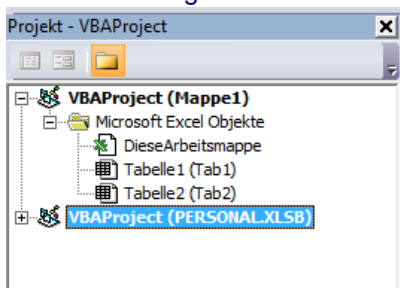
4. Sorgen Sie dafür, dass die persönliche Makroarbeitsmappe gespeichert wird

Sie schließen die Arbeitsmappe ohne zu speichern, dann schließen Sie Excel. Dabei erhalten Sie die folgende Frage:



Sie klicken auf "Speichern" und Ihre PERSONAL.XLSB wird in folgendem Verzeichnis gespeichert:
C:\Benutzer**Benutzername**\AppData\Roaming\Microsoft\Excel\XLSTART\

Beim nächsten Start (und bei jedem weiteren) wird die PERSONAL.XLSB automatisch geladen. Auf der Excel-Oberfläche sehen Sie das nicht, da das zugehörige Fenster automatisch ausgeblendet wird. Sie können aber erkennen, dass die genannte Arbeitsmappe geladen ist. Dazu wechseln Sie zur VBA-Oberfläche: Register "Entwicklertools" > Gruppe "Code" > Schaltfläche "Visual Basic", vgl. folgendes Bild:



Im Fenster des Projekt-Explorers (linkes oberes Fenster der VBA-Oberfläche) sehen Sie den Eintrag "VBAProject(PERSONAL.XLSB)"